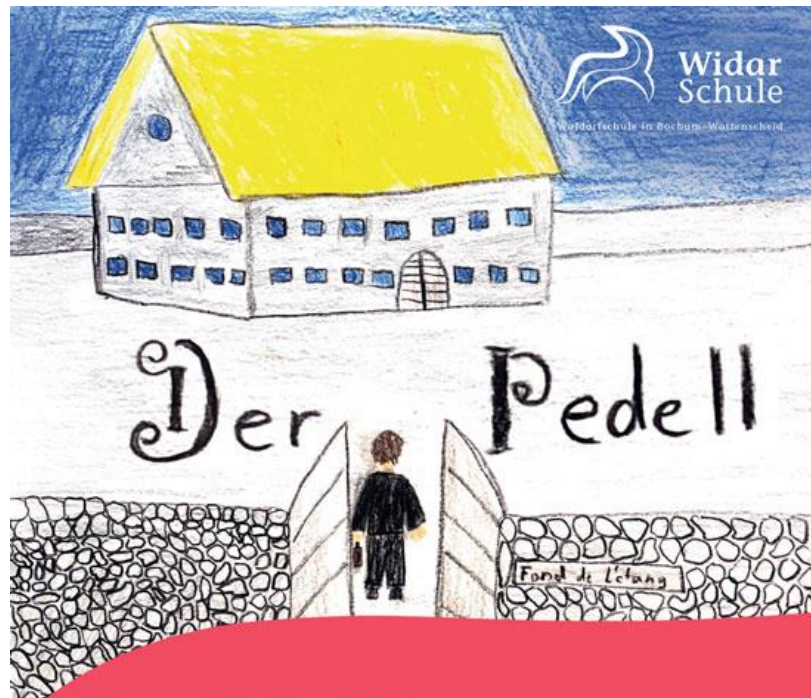


## 40. Kalenderwoche, 05.10.2018

**Die 6. Klasse lädt herzlich ein zum Singspiel „Der Pedell“  
nach Motiven aus „Die Kinder des Monsieur Mathieu“**



### Singspiel der 6. Klasse

nach Motiven aus „Die Kinder des Monsieur Mathieu“  
Regie: Jennifer Benkhofer, Christian Schulz

Fr., 05.10.2018, 18<sup>00</sup> Uhr

Sa., 06.10.2018, 18<sup>00</sup> Uhr

Festsaal der Widar Schule

Widar Schule • Waldorfschule in Bochum-Wattenscheid  
Höntroper Str. 95 • 44869 Bochum • ☎ 0 23 27 / 97 61-0  
Mehr Infos & Wegbeschreibung auf [www.widarschule.de](http://www.widarschule.de)

**Ab 17.15 Uhr gibt es vor dem Singspiel  
ein Buffet mit Speisen und Getränken.**



## Perlensuche

Für den diesjährigen Martinsmarkt benötigt die 2.Klasse dringend Materialspenden:  
**Perlen (vorzugsweise aus Holz und Glas),  
gewachste Baumwollschnüre und elastische Gummibänder**

Auch getragene und ausrangierte Ketten und Modeschmuck, aus Glas-, Holz- oder Kunststoffperlen, nehmen wir dankend an.  
Bitte die Materialspenden in der Laube bei Frau Jansen (zwischen 14:30 Uhr – 15:30 Uhr) oder außerhalb der Unterrichtszeiten  
in der 2.Klasse abgeben.

Danke für Eure Mithilfe!

Für den diesjährigen Martinsmarkt am 17.11.2018 benötigt die 2.Klasse noch dringend Materialspenden: Perlen (vorzugsweise aus Holz und Glas), gewachste Baumwollschnüre und elastische Gummibänder.

Auch getragene und ausrangierte Ketten und Modeschmuck, aus Glas-, Holz- oder Kunststoffperlen, nehmen wir dankend an.

Bitte die Materialspenden in der Laube bei Frau Jansen (zwischen 14.30 Uhr und 15.30 Uhr) oder außerhalb der Unterrichtszeiten in der 2.Klasse abgeben. Danke für Eure Mithilfe!

### ***Pflanzenbetrachtung im Herbst***

Samstag, 13. Oktober, 10.00 bis ca. 11.30 Uhr

Pflanzenbetrachtung im Herbst - vertiefende Pflanzenbetrachtung

Mit Christina Garski und Miriam Röger in der Christengemeinschaft Bochum

### ***Vorgeblickt***

Samstag, 10.11., 10.00 Uhr, Einschulung 2019:

Pädagogisches Seminar "Der Waldorflehrplan an der Widar Schule von der 1. bis zur 12. Klasse und das Abitur".

Samstag, 17.11., 12.00 Uhr: Martinsmarkt

Marktstände, Aktionen, Essen & Trinken, Musik, Infos, Martinsfeuer u.v.m.

Dienstag, 27.11.2018, 20.00 Uhr: Individuelle Übergänge vom Kindergarten zur Schule – die Eingangsstufe an der Widar Schule

Darstellung der Eingangsstufe durch das verantwortliche

Lehrerteam mit anschließendem Gespräch im Raum der 1. Klasse

### ***Ferien***

Herbst: 15.10.2018 - 27.10.2018,

Weihnachten: 21.12.2018 - 04.01.2019

### ***Freie Tage (F) und Ausgleichstage (A)***

02.11.2018 (F), 19.11.2018 (A, wg. Martinsmarkt), 04.03.2019 (F,


Rosenmontag), 05.03.2019 (A, wg. Fasching), 06.03.2019 (F), 07.03.2019

(A, wg. Monatsfeier), 08.03.2019 (F), 31.05.2019 (F, nach Christi

Himmelfahrt) Folgende Wochenendveranstaltungen sind

Schulveranstaltungen und somit anwesenheitspflichtig: 17.11.2018:

Martinsmarkt, 02.03.2019: Fasching (Klassen 1 bis 7)

Die Menüs mit dem  Logo entsprechen dem „DGE-Qualitätsstandard für die Schulverpflegung“ und wurden von der Deutschen Gesellschaft für Ernährung e.V. (DGE) als eine Menülinie zertifiziert.

# Speiseplan

41. KW: 08.10. – 12.10.2018

Zum täglichen Speiseangebot gehört ein frisches Salatbuffet sowie frisches Obst.



Widar  
Schule

Waldorfschule in Bochum-Wattenscheid

Eine Zutatenliste über unser  
gesamtes Angebot kann in der  
Küche eingesehen werden.

Bei Fleisch und Fischgerichten steht immer eine Vegetarische alternative bereit, diese ist nicht Bestandteil der DGE Zertifizierung  
Unser gesamtes Angebot wird zu 90% mit Produkten aus dem ökologischen Anbau hergestellt!

**Vegetarische Frühlingsrollen<sup>(a1),(h)</sup> dazu Mie Nudeln<sup>(a1)</sup> und Sweet Chillisauce**

**Karamellpudding<sup>(f)</sup>**



**Vollkornreispfanne mit Paprika, Karotten, Weißkohl und Lauch dazu Kräuterdip<sup>(f)</sup>**

**Quark<sup>(f)</sup> mit Birne und Schokostreuseln**



\*\*\*Wunsch Essen\*\*\*

**Nudeln<sup>(a)</sup> mit Rinderbolognese Sauce<sup>(R)</sup>**

**Rote Grütze**



**Wildlachs<sup>(F)</sup> gebacken dazu Kartoffeln, Tomatensauce und Paprikagemüse**

**Honigwaffeln<sup>(a1)</sup>**



**Weißer Bohneneintopf<sup>(h)</sup> mit Karotten, Kartoffeln und Lauch dazu ein Vollkornbrötchen<sup>(a1)</sup>**

**Obst**



**Tägliche Änderungen im Speiseplan vorbehalten!**

**Kennzeichnungspflichtige Zusatzstoffe:** (1) mit Farbstoff, (2) mit Konservierungsstoff, (3) mit Antioxidationsmittel, (4) mit Geschmacksverstärker, (5) geschwärzt, (6) gewachst, (7) mit Phosphat, (8) mit Süßungsmittel, (9) mit Nitritpökelsalz (10) mit Phosphorsäure, (11) enthält eine Phenylalaninquelle, (12) mit Stabilisatoren, (13) geschwefelt, (14) mit Säuerungsmittel, (15) koffeinhaltig, (16) chininhaltig

**Allergene:** (a) Glutenhaltiges Getreide sowie daraus hergestellte Erzeugnisse (a1) Weizen (wie Dinkel und Khorasan-Weizen) (a2) Roggen (a3) Gerste (a4) Hafer; (b) Krebstiere und daraus gewonnene Erzeugnisse; (c) Eier und daraus gewonnene Erzeugnisse; (d) Erdnüsse und daraus gewonnene Erzeugnisse; (e) Soja und daraus gewonnene Erzeugnisse; (f) Milch und daraus gewonnene Erzeugnisse (einschließlich Laktose); (g) Schalenfrüchte sowie daraus gewonnene Erzeugnisse (g1) Mandeln (g2) Haselnüsse (g3) Walnüsse (g4) Kaschunüsse (g5) Pecanüsse (g6) Paranüsse (g7) Pistazien (g8) Macadamianüsse (g9) Queenslandnüsse; (h) Sellerie und daraus gewonnene Erzeugnisse; (i) Senf und daraus gewonnene Erzeugnisse; (j) Sesamsamen und daraus gewonnene Erzeugnisse; (k) Schwefeldioxid und Sulfite in einer Konzentration von mehr als 10 mg/kg oder 10 mg/l; (l) Lupinen und daraus gewonnene Erzeugnisse; (m) Weichtiere (wie Schnecken, Muscheln, Tintenfische) und daraus gewonnene Erzeugnisse, (R) Rind; (S) Schwein; (L) Lamm / Schaf; (G) Geflügel; (F) Fisch und daraus gewonnene Erzeugnisse